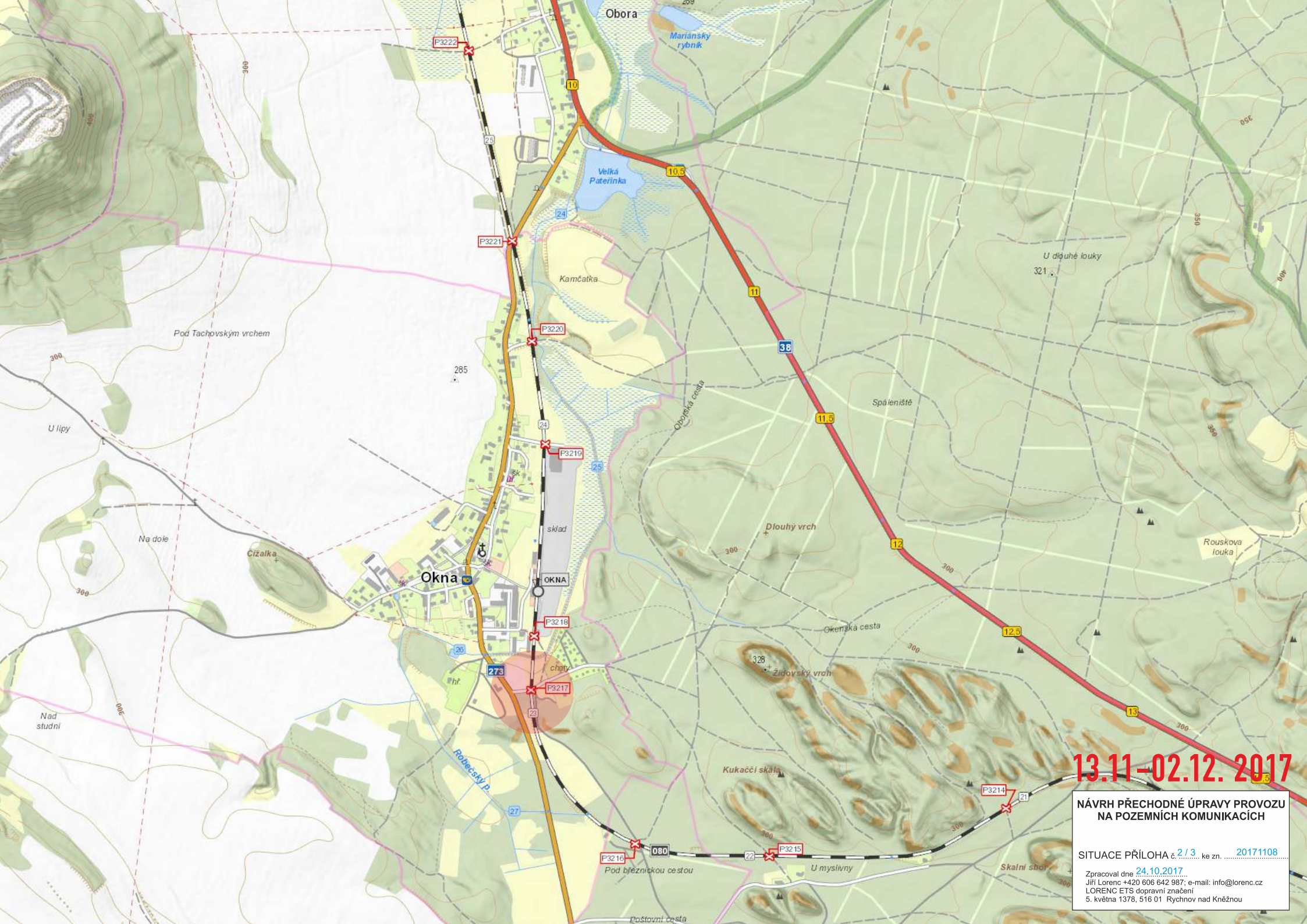


13.11-02.12. 2017

**NÁVRH PŘECHODNÉ ÚPRAVY PROVOZU
NA POZEMNÍCH KOMUNIKACÍCH**

SITUACE PŘÍLOHA č. 1/3... ke zn.20171108

Zpracoval dne 24.10.2017...
Jiří Lorenc +420 606 642 987; e-mail: info@lorenc.cz
LORENC ETS dopravní značení
5. května 1378, 516 01 Rychnov nad Kněžnou

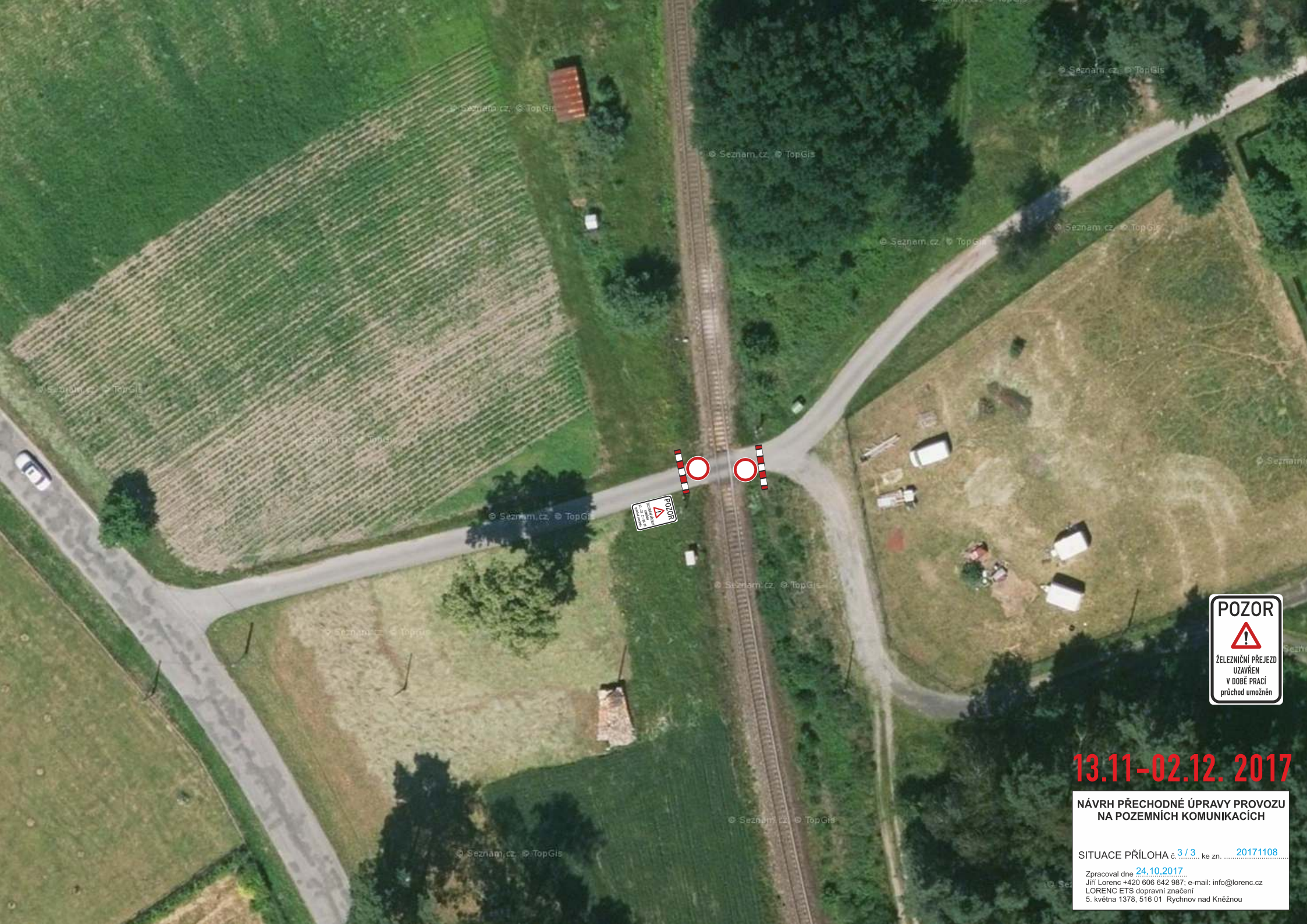


13.11-02.12. 2017

**NÁVRH PŘECHODNÉ ÚPRAVY PROVOZU
NA POZEMNÍCH KOMUNIKACÍCH**

SITUACE PŘÍLOHA č. 2/3 ke zn. 2017/1108

Zpracoval dne 24.10.2017
Jiří Lorenc +420 606 642 987; e-mail: info@lorenc.cz
LORENC ETS dopravní značení
5. května 1378, 516 01 Rychnov nad Kněžnou



13.11-02.12. 2017

**NÁVRH PŘECHODNÉ ÚPRAVY PROVOZU
NA POZEMNÍCH KOMUNIKACÍCH**

SITUACE PŘÍLOHA č. **3/3** ke zn.**20171108**.....

Zpracoval dne **24.10.2017**....
Jiří Lorenc +420 606 642 987; e-mail: info@lorenc.cz
LORENC ETS dopravní značení
5. května 1378, 516 01 Rychnov nad Kněžnou