

Operativní pracovní místo  
(pohyblivé).

Vycházející přiměřeně ze schéma  
C/13, TP 66.

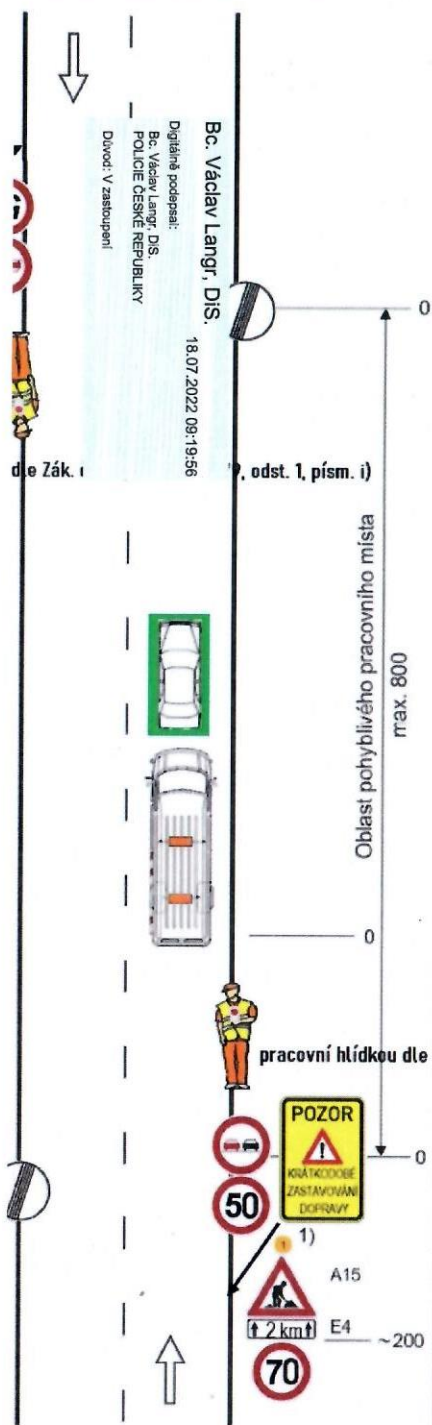
výstražné světlo typu 1 nebo  
značka umístěna na  
fluorescenčním podkladu,  
v protisměru shodně

vozidlo s herci

kamerový vůz

1) nebo zařízení předběžné  
výstrahy  
jen tehdy, jestliže pracovní  
vozidlo není zřetelně viditelné  
ze vzdálenosti min. 200 m

vzdálenosti v metrech



## NÁVRH DIO - NATÁČENÍ SPOTU „Raiffeisenbank“

Dopravně-inženýrské opatření – DIO

